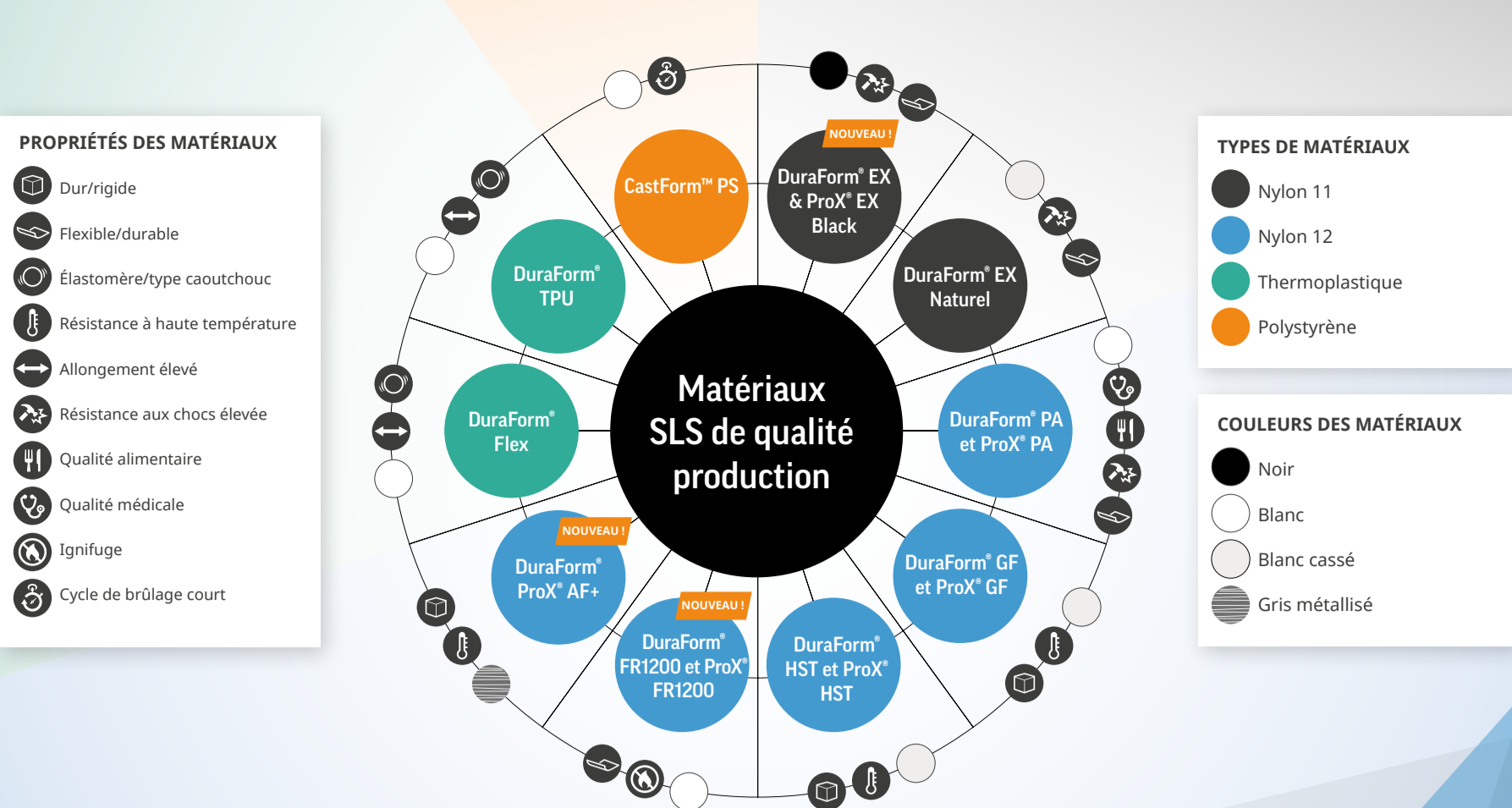


# Guide des Matériaux SLS



**NYLON 11**

## DuraForm® EX & ProX® EX Black

Plastique résistant aux chocs et à la fatigue, pour les conditions extrêmes. Disponible en naturel et en noir.

- Flexible/durable
- Allongement élevé
- Résistance aux chocs élevée



DuraForm® EX et ProX® EX Black Imprimantes Compatibles	
ProX™ 6100	✓
sPro™ 60	✓
sPro™ 140	✓
sPro™ 230	✓
ProX® 500	✓

**NYLON 11**

## DuraForm® EX Naturel

Thermoplastique de couleur naturelle, robuste et résistant aux chocs, pour les prototypes et les pièces d'utilisation finale.

- Flexible/durable
- Allongement élevé
- Résistance aux chocs élevée



DuraForm® EX Naturel Imprimantes Compatibles	
ProX™ 6100	x
sPro™ 60	✓
sPro™ 140	✓
sPro™ 230	✓
ProX® 500	x

**NYLON 12**

## DuraForm® PA et ProX® PA

Nylon 12 solide et résistant pour les pièces de production.

- Flexible/durable
- Allongement élevé
- Résistance aux chocs élevée
- Qualité alimentaire
- Qualité médicale



DuraForm® PA et ProX® PA Imprimantes Compatibles	
ProX™ 6100	✓
sPro™ 60	✓
sPro™ 140	✓
sPro™ 230	✓
ProX® 500	✓

**NYLON 12**

## DuraForm® FR1200 et ProX® FR1200

Nylon 12 ignifuge conforme FAR 25.853 et UL 94-V2 avec un excellent état de surface.

- Flexible/durable
- Ignifuge



DuraForm® FR1200 et ProX® FR1200 Imprimantes Compatibles	
ProX™ 6100	✓
sPro™ 60	✓
sPro™ 140	✓
sPro™ 230	✓
ProX® 500	✓

**NYLON 12**

## DuraForm® ProX® AF+

Nylon 12 chargé en aluminium, d'une grande rigidité avec un aspect métallique.

- Dur/rigide
- Résistance à haute température



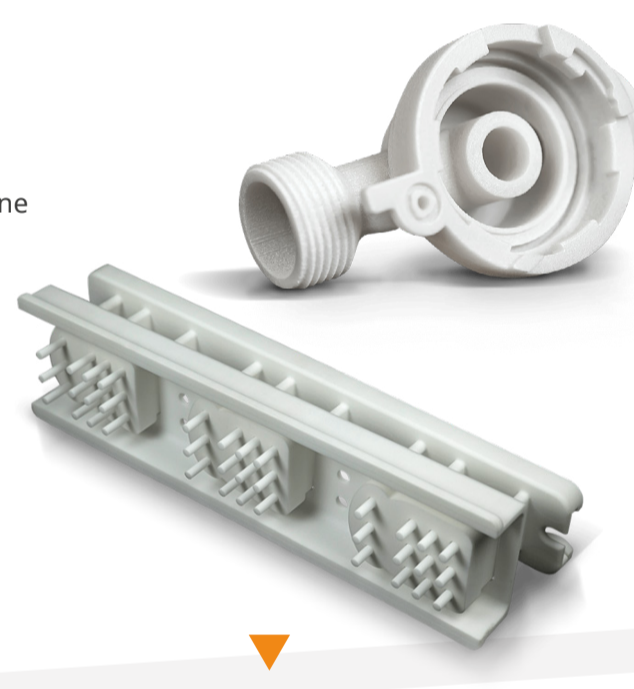
DuraForm® ProX® AF+ Imprimantes Compatibles	
ProX™ 6100	✓
sPro™ 60	x
sPro™ 140	x
sPro™ 230	x
ProX® 500	✓

**NYLON 12**

## DuraForm® GF & ProX® GF

Plastique technique chargé en fibres de verre d'une excellente rigidité.

- Dur/rigide
- Résistance à haute température



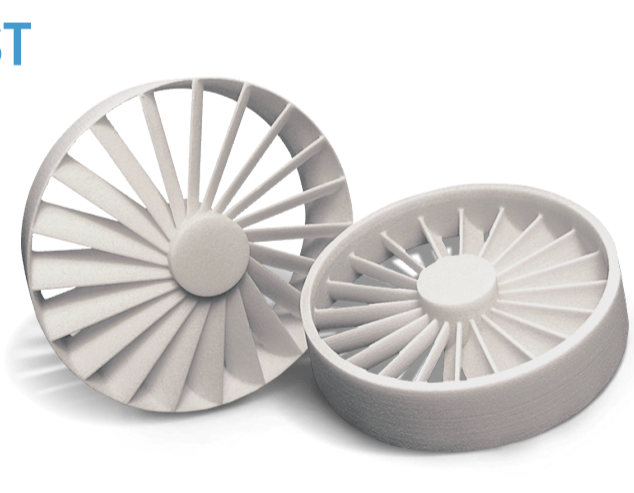
DuraForm® GF et ProX® GF Imprimantes Compatibles	
ProX™ 6100	✓
sPro™ 60	✓
sPro™ 140	✓
sPro™ 230	✓
ProX® 500	✓

**NYLON 12**

## DuraForm® HST et ProX® HST

Nylon technique renforcé de fibres, résistant aux températures élevées.

- Dur/rigide
- Résistance à haute température



DuraForm® HST et ProX® HST Imprimantes Compatibles	
ProX™ 6100	✓
sPro™ 60	✓
sPro™ 140	✓
sPro™ 230	✓
ProX® 500	✓

**THERMOPLASTIQUE**

## DuraForm® TPU

Matériau élastomère thermoplastique avec une flexibilité et une fonctionnalité similaires à celles du caoutchouc.

- Élastomère/type caoutchouc
- Allongement élevé



DuraForm® TPU Imprimantes Compatibles	
ProX™ 6100	x
sPro™ 60	✓
sPro™ 140	x
sPro™ 230	x
ProX® 500	x

**THERMOPLASTIQUE**

## DuraForm® FLEX

Matériau durable, type caoutchouc

- Élastomère/type caoutchouc
- Allongement élevé



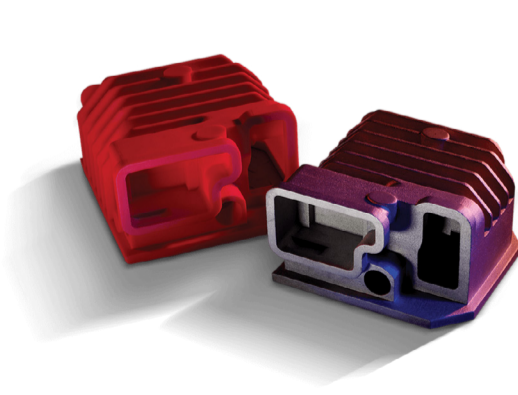
DuraForm® FLEX Imprimantes Compatibles	
ProX™ 6100	x
sPro™ 60	✓
sPro™ 140	x
sPro™ 230	x
ProX® 500	x

**POLYSTYRÈNE**

## CastForm™ PS

Matériau calcinable à base de styrène pour moulage à modèle perdu, compatible avec la plupart des procédés de fonderie standards.

- Cycle de brûlage court



CastForm™ PS Imprimantes Compatibles	
ProX™ 6100	x
sPro™ 60	✓
sPro™ 140	x
sPro™ 230	x
ProX® 500	x

**EBOOK GRATUIT !**

### Frittage sélectif laser (SLS) - Développez vos capacités de fabrication avec des matériaux de qualité production.

Téléchargez ce eBook gratuit pour vous aider à prendre la meilleure décision concernant votre application SLS (Selective Laser Sintering). Ce guide vous assistera pour choisir le combinaison de matériaux exacte pour votre pièce de production.

- Choisissez parmi 10 matériaux de qualité production pour des pièces robustes et reproductibles
- Explorez les avantages uniques de chaque matériau et ses applications
- Découvrez les autres entreprises utilisant ces matériaux et bénéficiez de leur expérience



**Téléchargez l'eBook**